



FR

Cet appareil  
se recycle

À DÉPOSER  
EN MAGASIN



OU

À DÉPOSER  
EN DÉCHÈTERIE



Points de collecte sur [www.quefairedemesdechets.fr](http://www.quefairedemesdechets.fr)  
Privilégiez la réparation ou le don de votre appareil !

Scatola	Manuale	Borsa
PAP 21	PAP 22	CPE 7
Carta	Carta	Plastica

**RACCOLTA DIFFERENZIATA**

**Verifica le disposizioni del tuo Comune.  
Separa le componenti e conferiscile in modo corretto.**

**Xiaomi** Vacuum Cleaner G9 Plus/G10 Plus Filter Kit User Manual · 01

Xiaomi 無線吸塵器 G9 Plus/G10 Plus 濾芯套裝使用說明書 · 05

Manuale utente Kit Filtro Xiaomi Vacuum Cleaner G9 Plus/G10 Plus · 08

Manuel d'utilisation du kit à filtre Xiaomi Vacuum Cleaner G9 Plus/G10 Plus · 12

Xiaomi Handstaubsauger G9 Plus/G10 Plus Filtersatz Benutzerhandbuch · 16

Manual de usuario del kit de filtro del Xiaomi Vacuum Cleaner G9 Plus/G10 Plus · 20

Manual do utilizador do kit de filtro do Aspirador Xiaomi G9 Plus/G10 Plus · 24

Руководство пользователя к Комплекту фильтров для пылесоса Xiaomi Vacuum Cleaner G9 Plus/G10 Plus · 28

Zestaw filtra do odkurzacza Xiaomi G9 Plus/G10 Instrukcja obsługi · 32

Xiaomi Elektrikli Süpürge G9 Plus/G10 Plus Filtre Kiti Kullanım Kılavuzu · 36

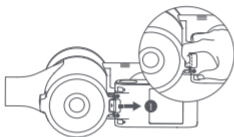
Xiaomi Stofzuiger G9 Plus/G10 Plus Filter-set gebruikershandleiding · 40



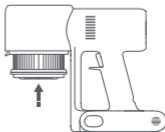
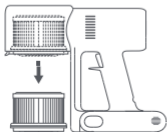
# Replacement Instructions

---

1. Pull the dust compartment release switch in the direction illustrated in image ①, then remove the dust compartment from the vacuum cleaner as illustrated in image ②.



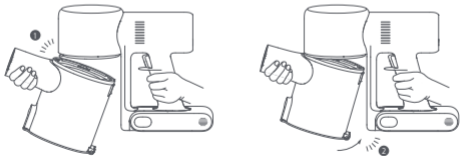
2. Remove the filter from the vacuum cleaner by pulling it down in the direction shown in the figure. Insert the new filter into the vacuum cleaner and gently press down.



- 
3. Remove the pre-filter, then place the new pre-filter with its front side facing up into the cyclone assembly.



4. Slightly tilt the dust compartment so its slot aligns with the clip on the vacuum cleaner. Then gently push the dust compartment until it clicks into place.



**Note:**

Illustrations of product, accessories, and user interface in the user manual are for reference purposes only. Actual product and functions may vary due to product enhancements.

## Specifications

---

Name	Filter Kit
Model	B207-LX
Item Dimensions	95 × 95 × 81 mm

## WARRANTY NOTICE

---

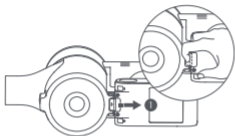
As a Xiaomi consumer, you benefit under certain conditions from additional warranties. Xiaomi offers specific consumer warranty benefits which are in addition to, and not instead of, any legal warranties provided by your national consumer law. The duration and conditions related to the legal warranties are provided by respective local laws. For more information about the consumer warranty benefits, please refer to Xiaomi's official website <https://www.mi.com/en/service/warranty/>. Except as prohibited by laws or otherwise promised by Xiaomi, the after-sales services shall be limited to the country or region of the original purchase. Under the consumer warranty, to the fullest extent permitted by law, Xiaomi will, at its discretion, repair, replace or refund your product. Normal wear and tear, force majeure, abuse or damage caused by the user's negligence or fault are not warranted. The contact person for the after-sale service may be any person in Xiaomi's authorized service network, Xiaomi's authorized distributors or the final vendor who sold the products to you. If in doubt please contact the relevant person as Xiaomi may identify.

The present warranties do not apply in Hong Kong and Taiwan.

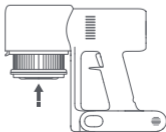
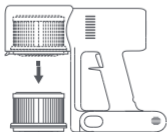
Products which were not duly imported and/or were not duly manufactured by Xiaomi and/or were not duly acquired from Xiaomi or a Xiaomi's official seller are not covered by the present warranties. As per applicable law you may benefit from warranties from the non-official retailer who sold the product. Therefore, Xiaomi invites you to contact the retailer from whom you purchased the product.

## 更換說明

1. 如圖示 ❶，先沿箭頭方向拉集塵桶底部的集塵桶拆卸開關，再將集塵桶取下，如圖示 ❷。



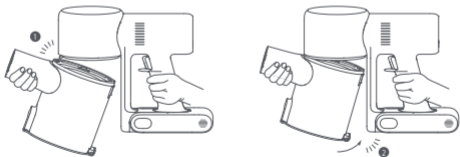
2. 依圖示方向下拉，將內建濾網從主機內取下。將新濾網裝回主機，輕輕按壓即可。



3. 取出前置過濾網，將新過濾網正面朝上，放入旋風系統元件。



4. 將集塵桶稍稍傾斜，確保主機卡扣與集座桶卡槽對齊，依箭頭方向輕推集塵桶，直至聽到「喀噠」聲，即表示安裝至定位。



提示：說明書中的產品、配件、使用者介面等插圖均為示意圖，僅供參考。由於產品的更新與升級，產品實物與示意圖可能略有差異，請以實物為準。



## 基本規格

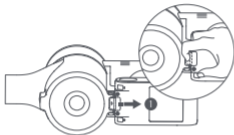
---

產品名稱	濾芯套裝
型號	B207-LX
產品尺寸	95 × 95 × 81 mm

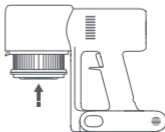
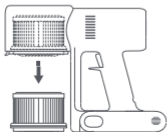
## Istruzioni per la sostituzione

---

1. Tirare l'interruttore di rilascio del vano polvere nella direzione illustrata nell'immagine ①, quindi rimuovere il vano polvere dall'aspirapolvere come illustrato nell'immagine ②.



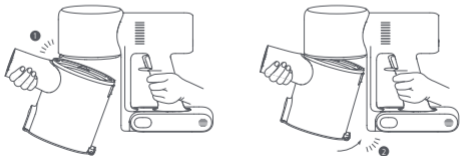
2. Rimuovere il filtro dall'aspirapolvere tirandolo verso il basso nella direzione mostrata nella figura. Inserire il nuovo filtro nell'aspirapolvere, quindi premere delicatamente verso il basso.



- 
3. Rimuovere il prefiltro, quindi posizionare il nuovo prefiltro con il lato anteriore rivolto verso l'alto nel gruppo ciclonico.



4. Inclinare leggermente il vano polvere in modo che il relativo alloggiamento risulti allineato al fermo dell'aspirapolvere. Quindi premere delicatamente il vano polvere finché non scatta in posizione.



Nota: Le illustrazioni del prodotto, degli accessori e dell'interfaccia utente nel manuale utente sono solo a scopo di riferimento. Il prodotto e le funzioni effettive potrebbero variare a causa di miglioramenti del prodotto.

## Specifiche tecniche

---

Nome	Kit filtro
Modello	B207-LX
Dimensioni articolo	95 × 95 × 81 mm

## AVVISO SULLA GARANZIA

---

Il consumatore Xiaomi può usufruire di garanzie aggiuntive a determinate condizioni. Xiaomi offre specifici vantaggi di garanzia per il consumatore in aggiunta, e non in sostituzione, di qualsiasi garanzia legale stabilita dal diritto nazionale sulla protezione dei consumatori. La durata e le condizioni relative alle garanzie legali sono stabilite dalle relative norme locali. Per ulteriori informazioni sui vantaggi della garanzia per i consumatori, fare riferimento al sito Web ufficiale di Xiaomi <https://www.mi.com/en/service/warranty/>. Salvo quanto vietato dalle leggi o altrimenti promesso da Xiaomi, i servizi post-vendita saranno limitati al paese o alla regione dell'acquisto originale. In base alla garanzia dei consumatori, nella misura massima consentita dalla legge, Xiaomi riparerà, sostituirà o rimborserà il prodotto a sua discrezione. Non sono coperti dalla garanzia la normale usura, cause di forza maggiore, uso improprio o danni causati da negligenza o errori da parte dell'utente. La persona di contatto per il servizio post-vendita può essere qualsiasi addetto della rete di assistenza autorizzata Xiaomi, un addetto dei distributori autorizzati Xiaomi o il venditore finale che ha venduto i prodotti al cliente. In caso di dubbi, contattare la persona indicata da Xiaomi.

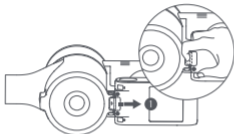
Le presenti garanzie non si applicano a Hong Kong e Taiwan.

I Prodotti che non sono stati debitamente importati e/o debitamente prodotti da Xiaomi e/o debitamente acquisiti da Xiaomi o da un rivenditore ufficiale di Xiaomi non sono coperti dalle presenti garanzie. Come da legislazione applicabile, l'utente può usufruire delle garanzie dal rivenditore non ufficiale che ha venduto il prodotto. Perciò Xiaomi invita l'utente a contattare il rivenditore da cui ha acquistato il prodotto.

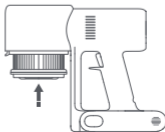
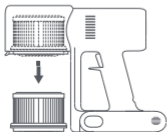
# Instructions de remplacement

---

1. Tirez le commutateur de déverrouillage du compartiment à poussière dans le sens illustré dans l'image ❶, puis retirez le compartiment à poussière de l'aspirateur suivant l'illustration de l'image ❷.



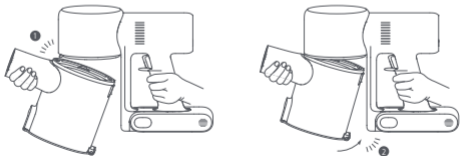
2. Retirez le filtre de l'aspirateur en tirant vers le bas, dans la direction indiquée sur le schéma. Insérez le filtre dans l'aspirateur et enfoncez-le délicatement.



- 
3. Retirez le préfiltre, puis placez le nouveau préfiltre avec la côté avant orienté dans l'ensemble cyclone.



4. Inclinez légèrement le compartiment à poussière pour que son encoche soit alignée avec le clip sur l'aspirateur. Enfoncez délicatement le compartiment à poussière jusqu'à entendre un déclic.



Remarque : Les illustrations du produit, des accessoires et de l'interface utilisateur présentes dans le manuel d'utilisation sont uniquement fournies à titre indicatif. Le produit actuel et les fonctions effectives peuvent varier en raison des améliorations apportées au produit.

## Caractéristiques

---

Nom	Trousse de filtre
Modèle	B207-LX
Dimensions du produit	95 × 95 × 81 mm



## GARANTIE

---

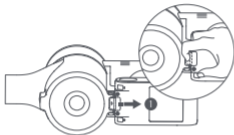
En tant que consommateur, vous disposez sous certaines conditions de garanties supplémentaires. Xiaomi offre à certains consommateurs des avantages de garantie qui sont parallèlement à, et non à la place de, n'importe quelle garantie légale fournie par les droits nationaux du consommateur. La durée et les conditions relatives aux garanties légales sont prévues par les lois locales afférentes. Pour plus d'informations sur les avantages du droit du consommateur, veuillez consulter le site web officiel de Xiaomi <https://www.mi.com/en/service/warranty/>. Sauf mesures prohibées par la loi ou promesse contraire par Xiaomi, les services après-ventes sont limités au pays ou à la région de l'achat initial. Conformément à la garantie du consommateur, dans la pleine mesure prévue par la loi, Xiaomi va, à sa discrétion, réparer, changer ou rembourser le produit. Usure normale, force majeure, abus ou dommage causés par la négligence ou par la faute de l'utilisateur ne sont pas justifiés. La personne à contacter pour le service après-vente peut être n'importe quelle personne de service agréé Xiaomi, les distributeurs agréés Xiaomi ou le vendeur final qui vous a vendu le produit. En cas de doute, veuillez contacter la personne concernée que Xiaomi peut identifier.

Les présentes garanties ne s'appliquent pas à Hong Kong et à Taiwan. Les produits qui n'ont pas été dûment importés et/ou n'ont pas été dûment fabriqués par Xiaomi et/ou n'ont pas été dûment obtenus chez Xiaomi ou un vendeur officiel de Xiaomi ne sont pas couverts par les présentes garanties. Conformément à la loi applicable, vous pouvez bénéficier des garanties depuis le détaillant non officiel qui vous a vendu le produit. Pour cela, Xiaomi vous invite à contacter le détaillant auprès duquel vous avez acheté le produit.

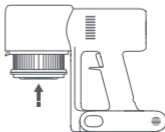
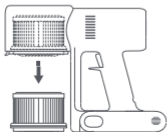
# Anweisungen zum Austausch

---

1. Ziehen Sie den Entriegelungsschalter für den Staubbehälter in die in Abbildung ① gezeigte Richtung und nehmen Sie den Staubbehälter aus dem Staubsauger, wie in Abbildung ② gezeigt.



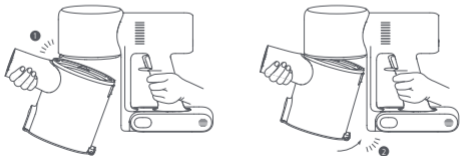
2. Entfernen Sie den Filter aus dem Handstaubsauger, indem Sie ihn in die in der Abbildung gezeigte Richtung nach unten ziehen. Setzen Sie den neuen Filter in den Handstaubsauger ein und drücken Sie ihn vorsichtig nach unten.



- 
3. Entfernen Sie den Vorfilter und setzen Sie den neuen Vorfilter mit der Vorderseite nach oben in die Zykloneinheit ein.



4. Neigen Sie den Staubbehälter leicht, so dass der Schlitz mit dem Clip am Staubsauger ausgerichtet ist. Schieben Sie den Staubbehälter dann vorsichtig hinein, bis er einrastet.



Hinweis: Abbildungen des Produkts, des Zubehörs und der Benutzeroberfläche im Benutzerhandbuch dienen nur als Referenz. Die tatsächlichen Produkte und Funktionen können aufgrund von Produktverbesserungen variieren.

## Spezifikationen

---

Bezeichnung	Filtersatz
Modell	B207-LX
Artikelmaße	95 × 95 × 81 mm

## GARANTIEERKLÄRUNG

---

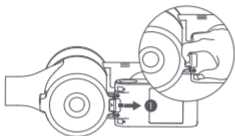
Unter bestimmten Voraussetzungen profitieren Sie als Xiaomi-Kunde von zusätzlichen Garantien. Xiaomi bietet Verbrauchern spezielle Garantieleistungen zusätzlich zur und nicht anstelle der durch das jeweilige nationale Verbraucherrecht festgelegten gesetzlichen Gewährleistung. Die gesetzlichen Gewährleistungsfristen und -bestimmungen ergeben sich aus den jeweiligen lokalen Gesetzen. Weitere Informationen zu den Garantieleistungen für Verbraucher finden Sie auf der Website von Xiaomi unter <https://www.mi.com/en/service/warranty/>. Sofern dies nicht gesetzlich verboten oder anderweitig von Xiaomi versprochen wurde, ist der Kundendienst auf das Land oder die Region des ursprünglichen Kaufs beschränkt. Im Rahmen der Verbrauchergarantie wird Xiaomi das Produkt, soweit gesetzlich zulässig, nach eigenem Ermessen reparieren, ersetzen oder den Kaufpreis erstatten. Normale Abnutzung, höhere Gewalt, Missbrauch oder Schäden, die durch Fahrlässigkeit oder Verschulden des Benutzers verursacht wurden, unterliegen nicht der Garantie. Der Kundendienst kann durch jede Person im autorisierten Servicenetz von Xiaomi erbracht werden, durch die autorisierten Händler von Xiaomi oder durch den Endverkäufer, der die Produkte an Sie verkauft hat. Bei Fragen wenden Sie sich bitte an die entsprechende von Xiaomi angegebene Person.

Diese Garantieerklärung ist nicht auf Hong Kong und Taiwan anwendbar. Produkte, die nicht ordnungsgemäß eingeführt wurden und/oder nicht ordnungsgemäß von Xiaomi hergestellt wurden und/oder nicht ordnungsgemäß von Xiaomi oder einem offiziellen Händler von Xiaomi erworben wurden, fallen nicht unter diese Garantie. Gemäß geltendem Recht können Garantieforderungen gegen Einzelhändler geltend gemacht werden, die das Produkt trotz Ermangelung gegenseitiger Vertriebsvereinbarungen in Umlauf gebracht haben. In solchen Fällen ermutigt Sie Xiaomi, den Händler zu kontaktieren, bei dem Sie das Produkt gekauft haben.

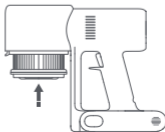
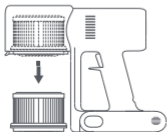
# Instrucciones para el reemplazo

---

1. Tire del botón de liberación del compartimento para el polvo en la dirección ilustrada en la imagen ① y, a continuación, extraiga el compartimento para el polvo del aspirador como se ilustra en la imagen ②.



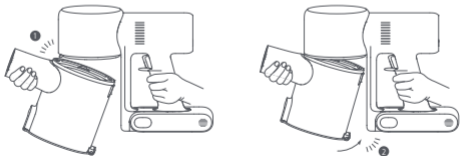
2. Retire el filtro del aspirador tirando de él hacia abajo en la dirección indicada en la figura. Introduzca el nuevo filtro en el aspirador y presione suavemente hacia abajo.



- 
3. Retire el prefiltro y, a continuación, coloque el nuevo prefiltro con la parte frontal hacia arriba en el conjunto del ciclón.



4. Incline ligeramente el compartimento de polvo para que sus ranuras queden alineadas con la pestaña de la aspiradora. Luego presione suavemente sobre el compartimento de polvo hasta que encaje en su sitio.



Nota: Las imágenes del producto, sus accesorios y la interfaz de usuario incluidas en este manual de usuario se proporcionan solo como referencia. El producto y las funciones reales pueden variar debido a las actualizaciones y mejoras del secador.

## Especificaciones

---

Nombre	Kit de filtro
Modelo	B207-LX
Dimensiones del producto	95 × 95 × 81 mm



## AVISO DE GARANTÍA

---

Como consumidor de Xiaomi, se beneficia de garantías adicionales en determinadas circunstancias. Xiaomi ofrece a consumidores específicos beneficios en las garantías que son complementarios y no sustitutivos de cualquier garantía legal contemplada en su legislación nacional. La duración y las condiciones relativas a las garantías legales se contemplan en la legislación local respectiva. Para más información acerca de los beneficios del consumidor en las garantías, diríjase a la página web oficial de Xiaomi <https://www.mi.com/en/service/warranty/>. Excepto cuando la ley lo prohíba o cuando Xiaomi prometa lo contrario, el servicio posventa quedará limitado al país o región de compra original. Bajo la garantía del consumidor, en la máxima medida que permita la ley, Xiaomi, a su criterio, reparará, reemplazará o le reembolsará su producto. El desgaste normal por uso, fuerza mayor, abusos o daños provocados por negligencias del usuario o fallos no están bajo garantía. La persona de contacto del servicio posventa puede ser cualquier persona de la red de servicio autorizado de Xiaomi, los distribuidores autorizados de Xiaomi o el vendedor final que vendió los productos. Si tiene alguna duda, póngase en contacto con la persona correspondiente que pueda identificar Xiaomi.

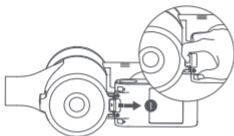
Las presentes garantías no se aplican en Hong Kong y Taiwán.

Los productos que no se importaron debidamente y/o que Xiaomi no fabricó debidamente y/o no fueron adquiridos a Xiaomi o a un vendedor oficial de Xiaomi no están cubiertos por las presentes garantías. De acuerdo con la ley aplicable, usted puede beneficiarse de las garantías del minorista no oficial que vendió el producto. Por lo tanto, Xiaomi le invita a que se ponga en contacto con el minorista al que compró el producto.

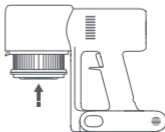
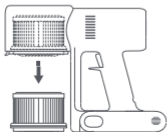
# Instruções de Substituição

---

1. Puxe a alavanca de desbloqueio do compartimento de pó na direção ilustrada na imagem ①, em seguida remova o compartimento de pó do aspirador como ilustrado na imagem ②.



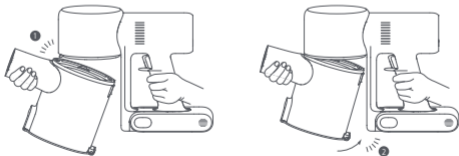
2. Retire o filtro do aspirador, puxando-o para baixo, na direção indicada na figura. Insira o filtro novo no aspirador e pressione suavemente.



- 
3. Retire o pré-filtro e, de seguida, coloque-o no sistema ciclónico, com a parte da frente virada para cima.



4. Incline ligeiramente o compartimento do pó para que a ranhura fique alinhada com a mola do aspirador. Depois empurre o compartimento do pó cuidadosamente até encaixar.



Nota: As ilustrações do produto, os acessórios e a interface de utilizador no manual do utilizador são apenas para referência. O verdadeiro produto e respetivas funções podem variar consoante os melhoramentos.

## Especificações

---

Nome	Kit do Filtro
Modelo	B207-LX
Dimensões do produto	95 × 95 × 81 mm

## AVISO DE GARANTIA

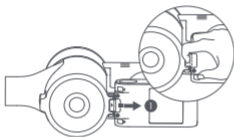
---

Enquanto cliente da Xiaomi, beneficia de mais garantias ao abrigo de determinadas condições. A Xiaomi oferece vantagens específicas sobre a garantia do cliente que são um complemento a, não um substituto de, quaisquer garantias legais fornecidas pela legislação nacional do cliente. Os termos e as condições relacionadas com garantias legais são fornecidas pela respetiva legislação local. Para mais informações sobre as vantagens da garantia do cliente, consulte o site oficial da Xiaomi <https://www.mi.com/en/service/warranty/>. Salvo se proibido pela legislação ou de outra forma prometido pela Xiaomi, os serviços de pós-venda deverão ser limitados ao país ou região da compra original. Em conformidade com a garantia do cliente, dentro do permitido por lei, a Xiaomi irá, a seu próprio critério, reparar, substituir ou reembolsar o produto. A garantia não cobre a utilização e o desgaste normal, situações de força maior ou de abuso ou danos provocados por negligência ou por culpa do utilizador. A pessoa de contacto para o serviço de pós-venda pode ser qualquer pessoa na rede de serviços autorizados da Xiaomi, distribuidores autorizados da Xiaomi ou o vendedor final que lhe vendeu os produtos. Em caso de dúvida, contacte a pessoa de contacto identificada pela Xiaomi.

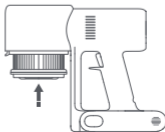
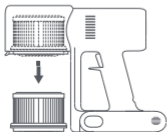
As presentes garantias não se aplicam em Hong Kong e Taiwan. Os produtos que não foram devidamente importados e/ou não foram devidamente fabricados pela Xiaomi e/ou não foram devidamente adquiridos à Xiaomi ou a um vendedor oficial da Xiaomi, não se encontram cobertos pelas presentes garantias. Conforme aplicável por lei, pode beneficiar das garantias do retalhista não oficial que lhe vendeu o produto. Nesse caso, a Xiaomi recomenda que entre em contacto com o retalhista a quem comprou o Produto.

# Инструкции по замене

1. Потяните переключатель фиксатора пылесборника в направлении, показанном на рисунке ①, затем извлеките пылесборник из пылесоса, как показано на рисунке ②.



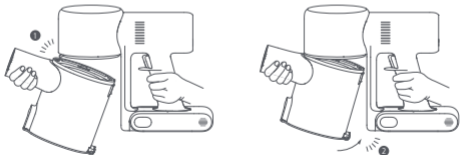
2. Выньте фильтр из пылесоса, потянув его вниз, как показано на рисунке. Вставьте новый фильтр в пылесос и слегка надавите на него.



- 
3. Извлеките фильтр предварительной очистки, а затем вставьте новый фильтр предварительной очистки в циклонный блок передней стороной вверх.



4. Слегка наклоните контейнер для пыли, чтобы отверстие на нем сопоставилось с фиксатором на пылесосе. Затем осторожно протолкните контейнер для пыли до щелчка.



Примечание: Изображения устройства, аксессуаров и пользовательского интерфейса в руководстве пользователя приведены исключительно в справочных целях. Фактические характеристики прибора и его функции могут отличаться в связи с улучшениями продукта.

## Технические характеристики

---

Название	Комплект фильтра
Модель	B207-LX
Размеры изделия	95 × 95 × 81 mm



## ГАРАНТИЙНОЕ УВЕДОМЛЕНИЕ

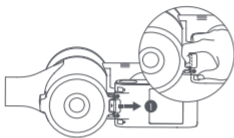
---

Как клиент Xiaomi вы получаете преимущества от дополнительных гарантий при определенных условиях. Компания Xiaomi предлагает определенные гарантийные преимущества для клиентов, дополняющие, но не заменяющие законные гарантии вашего национального законодательства о защите прав потребителей. Продолжительность и условия правовых гарантий представлены в соответствующих местных законах. Дополнительные сведения о преимуществах гарантий для потребителей см. на официальном веб-сайте Xiaomi <https://www.mi.com/en/service/warranty/>. Послепродажное обслуживание осуществляется в стране или регионе покупки, за исключением случаев, запрещенных законом, или если иное предусмотрено компанией Xiaomi. Компания Xiaomi обязуется осуществлять ремонт, замену или возмещение стоимости продукта согласно условиям гарантии для потребителей и в случаях, предусмотренных законодательством. Гарантия не покрывает случаи обычного эксплуатационного износа, форс-мажоров, злоупотребления или повреждений в результате халатности или по вине пользователя. Контактным лицом для послепродажного обслуживания может быть любое лицо из авторизованной сервисной сети Xiaomi, авторизованный дистрибьютор Xiaomi или продавец, у которого вы приобрели продукт. Если у вас возникли какие-либо вопросы, обратитесь к соответствующему лицу в компании Xiaomi.

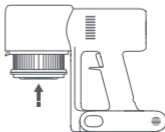
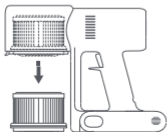
Настоящая гарантия не распространяется на Гонконг и Тайвань. Настоящая гарантия не покрывает продукты, которые не были должным образом импортированы, были изготовлены не компанией Xiaomi и/или приобретены не у Xiaomi либо ее официального представителя. Согласно действующему законодательству, вы можете рассчитывать на гарантии от официального дистрибьютора, который продал продукт. Поэтому компания Xiaomi предлагает обращаться к продавцу, у которого вы приобрели продукт.

# Instrukcje wymiany

1. Pchnij przełącznik zwalniania pojemnika na kurz w kierunku pokazanym na rysunku ❶, a następnie wyjmij go z odkurzacza, jak pokazano na rysunku ❷.



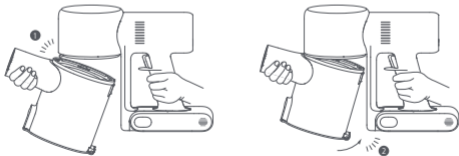
2. Wyjąć filtr z odkurzacza, pociągając go w dół w kierunku pokazanym na rysunku. Włożyć nowy filtr do odkurzacza i delikatnie wcisnąć.



3. Wyjąć filtr wstępny, a następnie włożyć nowy filtr wstępny przodem do góry do zespołu cyklonowego.



4. Lekko przechylić pojemnik na kurz tak, aby jego szczelina zrównała się z zatrzaskiem na odkurzaczu. Następnie delikatnie wcisnąć pojemnik na kurz do momentu jego zatrząśnięcia w prawidłowym położeniu.



Uwaga: Ilustracje produktu, akcesoriów i interfejsu użytkownika w tej instrukcji obsługi są załączone jedynie jako materiał pomocniczy. Rzeczywisty produkt i jego funkcje mogą się różnić ze względu na wprowadzane ulepszenia.

## Dane techniczne

---

Nazwa	Zestaw filtra
Modelo	B207-LX
Wymiary elementu	95 × 95 × 81 mm

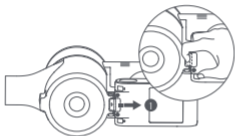
## GWARANCJA

---

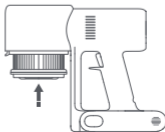
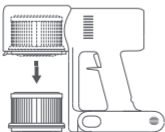
Użytkownikowi jako klientowi firmy Xiaomi przysługują w określonych okolicznościach dodatkowe gwarancje. Firma Xiaomi oferuje określone gwarancje konsumenckie, które stanowią uzupełnienie rękojmi przewidzianych krajowym prawem konsumenckim, lecz ich nie zastępują. Okres obowiązywania i warunki rękojmi są określone w odpowiednich przepisach lokalnych. Więcej informacji na temat korzyści wynikających z gwarancji konsumenckiej można znaleźć na oficjalnej stronie firmy Xiaomi <https://www.mi.com/en/service/warranty/>. Usługi posprzedażne ograniczają się do kraju lub regionu, w którym dokonano pierwotnego zakupu, chyba że obowiązujące prawo zabrania nałożenia takiego ograniczenia lub firma Xiaomi złożyła w tym zakresie inne zobowiązanie. W ramach gwarancji konsumenckiej, w najszerszym dozwolonym przez prawo zakresie, firma Xiaomi zobowiązuje się według własnego uznania naprawić produkt, wymienić go lub zwrócić jego koszt. Normalne zużycie, siła wyższa, niewłaściwe używanie lub uszkodzenie spowodowane przez zaniedbanie użytkownika lub z jego winy nie są objęte gwarancją. Osobą kontaktową w zakresie obsługi posprzedażnej może być dowolna osoba w autoryzowanej sieci serwisowej Xiaomi, autoryzowany dystrybutor Xiaomi lub ostateczny sprzedawca, który sprzedał produkt użytkownikowi. W przypadku wątpliwości należy skontaktować się z odpowiednią osobą wskazaną przez firmę Xiaomi. Niniejsze gwarancje nie mają zastosowania w Hongkongu i Tajwanie. Produkty, które nie zostały sprowadzone i/lub nie zostały wyprodukowane przez firmę Xiaomi i/lub nie zostały nabyte od firmy Xiaomi lub oficjalnego sprzedawcy firmy Xiaomi, nie są objęte niniejszymi gwarancjami. Zgodnie z obowiązującym prawem użytkownikowi mogą przysługiwać gwarancje udzielone przez nieoficjalnego sprzedawcę, który sprzedał dany produkt. Dlatego firma Xiaomi zachęca do skontaktowania się ze sprzedawcą, u którego zakupiono produkt.

## Deđiřtirme Talimatları

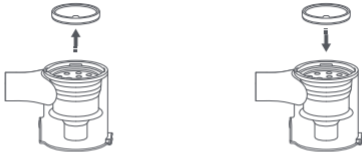
1. Toz b6lmesi serbest bırakma anahtarını resim ❶ 'de g6sterilen y6nde ekkin, ardından resim ❷ 'de g6sterildiđi gibi toz b6lmesini elektrik s6p6rgesinden ıkarın.



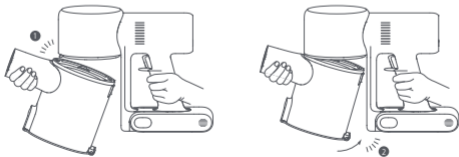
2. Filtreyi řekilde g6sterilen y6nde ařađı dođru ekerek elektrik s6p6rgesinden ıkarın. Yeni filtreyi elektrik s6p6rgesine takın ve yavařca bastırın.



3. Ön filtreyi çıkarın, ardından yeni ön filtreyi ön yüzü siklon düzeneğine bakacak şekilde takın.



4. Toz haznesini, yuvası elektrikli süpürgeye klipsle hizalanacak şekilde hafifçe eğin. Daha sonra yerine oturana kadar toz haznesini yavaşça ittirin.



Not: Kullanım kılavuzundaki ürün, aksesuar ve kullanıcı arayüzü çizimleri yalnızca referans amaçlı olarak sağlanmıştır. Ürün iyileştirmeleri nedeniyle asıl ürün ve işlevler farklılık gösterebilir.

## Teknik özellikler

---

Ad	Filtre Kiti
Model	B207-LX
Ürün Boyutları	95 × 95 × 81 mm



## GARANTİ BİLDİRİMİ

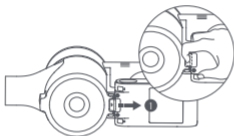
---

Bir Xiaomi tüketicisi olarak, belirli koşullar altında ek garantilerden faydalanırsınız. Xiaomi, ulusal tüketici yasalarınız tarafından sağlanan yasal garantilerin yerine değil, bunlara ek olarak sağlanan özel tüketici garantisi avantajları sunar. Yasal garantilerle ilgili süre ve koşullar ilgili yerel yasalar tarafından sağlanır. Tüketici garantisiyle sunulan avantajlar hakkında daha fazla bilgi edinmek için lütfen Xiaomi'nin resmi web sitesine başvurun: <https://www.mi.com/en/service/warranty/>. Yasalarla engellendiği veya Xiaomi'nin farklı vaatlerde bulunduğu durumlar haricinde, satış sonrası hizmetler ilk satın alımın yapıldığı ülke veya bölge ile sınırlı olacaktır. Tüketici garantisi kapsamında ve yasaların izin verdiği ölçüde Xiaomi, kendi takdirine bağlı olarak ürününüzü onarır, değiştirir veya iade eder. Normal aşınma ve yıpranma, mücbir sebepler, kullanıcı ihmali veya kusurundan kaynaklanan kötüye kullanım veya zararlar garanti kapsamında yer almaz. Satış sonrası hizmet için irtibat kişisi, Xiaomi yetkili servis ağında çalışan herhangi bir kişi, Xiaomi yetkili dağıtıcıları veya ürünleri satın aldığınız nihai satıcı olabilir. Emin değilseniz lütfen Xiaomi'nin belirleyebileceği ilgili kişiyle iletişime geçin. Mevcut garantiler Hong Kong ve Tayvan'da geçerli değildir. Usulünce ithal edilmemiş ve/veya Xiaomi tarafından usulüne uygun olarak üretilmemiş ve/veya Xiaomi veya Xiaomi'nin resmi satıcısından usulüne uygun olarak alınmamış ürünler, bu garantiler kapsamında değildir. Yürürlükteki yasalara göre, ürünün satışını yapmış olan, resmi olmayan satıcıların sunduğu garantilerden yararlanabilirsiniz. Bu nedenle, Xiaomi sizi ürünü satın aldığınız satıcıyla iletişim kurmaya davet ediyor.

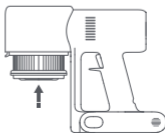
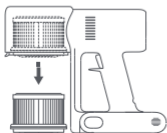
## Vervangingsinstructies

---

1. Trek de ontgrendelingschakelaar van het stofcompartiment in de richting die wordt geïllustreerd in afbeelding ① en verwijder vervolgens het stofcompartiment uit de stofzuiger zoals geïllustreerd in afbeelding ②.



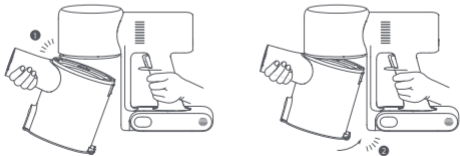
2. Verwijder het filter uit de stofzuiger door het naar beneden te trekken in de richting weergegeven in de afbeelding. Plaats het nieuwe filter in de stofzuiger en druk het voorzichtig omlaag.



- 
3. Verwijder het voorfilter, en plaats vervolgens het nieuwe voorfilter met de voorkant naar boven in de cycloonconstructie.



4. Kantel het stofcompartiment een beetje, zodat de sleuf is uitgelijnd met de clip op de stofzuiger. Duw vervolgens het stofcompartiment voorzichtig totdat het op zijn plaats klikt.



Opmerking: Afbeeldingen van het product, accessoires en UI in de gebruikershandleiding zijn alleen ter referentie. Het daadwerkelijke product en de functionaliteit kunnen variëren door productverbeteringen.

## Specificaties

---

Naam	Filterset
Model	B207-LX
Itemafmetingen	95 × 95 × 81 mm

## GARANTIEVERKLARING

---

Als klant van Xiaomi profiteert u onder bepaalde voorwaarden van aanvullende garantie. Xiaomi biedt speciale garantievoordelen voor consumenten als aanvulling op, en niet in de plaats van, wettelijke garantie waarin voorzien wordt in nationale consumentenwetgeving. De duur en de voorwaarden die verband houden met juridische garanties worden bepaald in de toepasselijke lokale wetgeving. Raadpleeg voor meer informatie over de garantievoordelen voor consumenten de officiële website van Xiaomi <https://www.mi.com/en/service/warranty/>. Uitgezonderd zoals bij wetgeving verboden of anderszins beloofd door Xiaomi is de klantenservice na verkoop beperkt tot het land of de regio waar de oorspronkelijke aankoop heeft plaatsgevonden. Onder de consumentengarantie, voor zover maximaal wettelijk is toegestaan, biedt Xiaomi naar eigen inzicht reparatie, vervanging of terugbetaling van uw product. Normale slijtage, overmacht, onjuist gebruik of schade die is veroorzaakt door nalatigheid of schuld van de gebruiker vallen niet onder de garantie. De contactpersoon voor klantenservice na verkoop mag iedere persoon zijn die deel uitmaakt van het erkende servicenetwerk van Xiaomi, erkende distributeurs van Xiaomi of de eindverkoper die producten aan u heeft verkocht. Indien u twijfels hebt, neemt u contact op met de door Xiaomi aangewezen persoon.

De huidige garanties zijn niet van toepassing in Hong Kong en Taiwan. Producten die niet naar behoren zijn ingevoerd en/of die niet naar behoren zijn geproduceerd door Xiaomi en/of niet naar behoren zijn verkregen van Xiaomi of een officiële wederverkoper van Xiaomi, vallen niet onder deze garanties. Volgens de toepasbare wet haalt u mogelijk voordeel uit garanties van de niet-officiële verkoper die het product heeft verkocht. Xiaomi vraagt u daarom contact op te nemen met de verkoper van wie u het product hebt gekocht.

- For further information, please go to [www.mi.com](http://www.mi.com)  
Manufactured for: Xiaomi Communications Co., Ltd.  
Manufactured by: Dreame (Tianjin) Information Technology Co., Ltd.  
(a Mi Ecosystem company)  
Address: Room 2112-1-1, South District, Finance and Trade Center, No.6975  
Yazhou Road, Dongjiang Bonded Port Area, Tianjin Pilot Free Trade  
Zone, Tianjin, China
- 委託商：小米通訊技術有限公司  
製造商：追覓（天津）信息技術有限公司  
(小米生態鏈企業)  
製造商地址：天津自貿試驗區（東疆保稅港區）亞洲路 6975 號金融貿易中心南區 1-1-2112  
進口商：台灣小米通訊有限公司  
進口商地址：臺北市中正區新生南路 1 段 50 號 2 樓之 2  
服務電話：02-77255376  
本產品售後服務請查詢官網：[www.mi.com/tw/service](http://www.mi.com/tw/service)  
產地：中國  
(以下訊息僅供香港市場適用)  
服務電話：852-30773620  
本產品售後服務請查詢官網：[www.mi.com/hk/service](http://www.mi.com/hk/service)
- Per ulteriori informazioni, visitare il sito [www.mi.com](http://www.mi.com)  
Fabbricato per: Xiaomi Communications Co., Ltd.  
Fabbricato da: Dreame (Tianjin) Information Technology Co., Ltd.  
(un'azienda del Mi Ecosystem)  
Indirizzo: Room 2112-1-1, South District, Finance and Trade Center, No.6975  
Yazhou Road, Dongjiang Bonded Port Area, Tianjin Pilot Free Trade  
Zone, Tianjin, Cina
- Pour plus d'informations, rendez-vous sur [www.mi.com](http://www.mi.com)  
Fabriqué pour : Xiaomi Communications Co., Ltd.  
Fabricant : Dreame (Tianjin) Information Technology Co., Ltd.  
(une société Mi Ecosystem)  
Adresse : Room 2112-1-1, South District, Finance and Trade Center, No.6975  
Yazhou Road, Dongjiang Bonded Port Area, Tianjin Pilot Free Trade  
Zone, Tianjin, Chine

- Weitere Informationen finden Sie auf [www.mi.com](http://www.mi.com)  
Hergestellt für: Xiaomi Communications Co., Ltd.  
Hersteller: Dreame (Tianjin) Information Technology Co., Ltd.  
(ein Unternehmen von Mi Ecosystem)  
Adresse: Room 2112-1-1, South District, Finance and Trade Center, No.6975  
Yazhou Road, Dongjiang Bonded Port Area, Tianjin Pilot Free Trade  
Zone, Tianjin, China
- Para obtener más información, visite [www.mi.com](http://www.mi.com)  
Fabricado para: Xiaomi Communications Co., Ltd.  
Fabricado por: Dreame (Tianjin) Information Technology Co., Ltd.  
(una empresa Mi Ecosystem)  
Dirección: Room 2112-1-1, South District, Finance and Trade Center, No.6975  
Yazhou Road, Dongjiang Bonded Port Area, Tianjin Pilot Free Trade  
Zone, Tianjin, China
- Para mais informações, consulte o site [www.mi.com](http://www.mi.com)  
Fabricado para: Xiaomi Communications Co., Ltd.  
Fabricante: Dreame (Tianjin) Information Technology Co., Ltd.  
(Uma empresa do Ecossistema Mi)  
Morada: Room 2112-1-1, South District, Finance and Trade Center, No.6975  
Yazhou Road, Dongjiang Bonded Port Area, Tianjin Pilot Free Trade  
Zone, Tianjin, China
- Чтобы получить дополнительную информацию, посетите сайт [www.mi.com](http://www.mi.com)  
Изготовлено для: Xiaomi Communications Co., Ltd.  
Изготовитель: Dreame (Tianjin) Information Technology Co., Ltd.  
(компания Экосистемы Mi)  
Адрес: Room 2112-1-1, South District, Finance and Trade Center, No.6975  
Yazhou Road, Dongjiang Bonded Port Area, Tianjin Pilot Free Trade  
Zone, Tianjin, China

- Więcej informacji: [www.mi.com](http://www.mi.com)  
Wyprodukowano dla: Xiaomi Communications Co., Ltd.  
Producent: Dreame (Tianjin) Information Technology Co., Ltd.  
(spółka Mi Ecosystem)  
Adres: Room 2112-1-1, South District, Finance and Trade Center, No.6975 Yazhou Road, Dongjiang Bonded Port Area, Tianjin Pilot Free Trade Zone, Tianjin, Chiny
- Daha fazla bilgi için lütfen [www.mi.com](http://www.mi.com)'u ziyaret edin  
Şu şirket için üretildi: Xiaomi Communications Co., Ltd.  
Üretici: Dreame (Tianjin) Information Technology Co., Ltd.  
(Mi Ekosisteminde yer alan şirketlerden biri)  
Adres: Room 2112-1-1, South District, Finance and Trade Center, No.6975 Yazhou Road, Dongjiang Bonded Port Area, Tianjin Pilot Free Trade Zone, Tianjin, Çin
- Ga voor meer informatie naar [www.mi.com](http://www.mi.com)  
Geproduceerd voor: Xiaomi Communications Co., Ltd.  
Geproduceerd door: Dreame (Tianjin) Information Technology Co., Ltd.  
(een Mi Ecosystem-bedrijf)  
Adres: Room 2112-1-1, South District, Finance and Trade Center, No.6975 Yazhou Road, Dongjiang Bonded Port Area, Tianjin Pilot Free Trade Zone, Tianjin, China